

Alliance for European
Flax-Linen & Hemp

21 mars 2023

ÉTUDE COLLECTIVE LIN FIBRE & TEXTILE LIN

Pour accompagner la transformation des marchés
de la mode et de la décoration

Étude réalisée avec le cabinet Kéa Partners
en collaboration avec l'Institut Français de la Mode



Institut
FRANÇAIS
de la
MODE

Menée avec le soutien de
la région Normandie



PRINCIPAUX ENSEIGNEMENTS DE L'ÉTUDE

- Panorama d'une matière plébiscitée face aux défis d'un marché en transformation
- Synthèse & recommandations

CÉLINE CHOAIN | MATHILDE GOY | NICOLAS MARTIN
Cabinet KÉA PARTNERS



INTRODUCTION

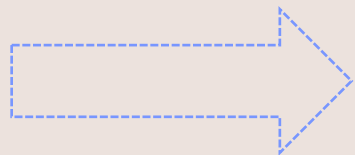
Objectifs et livrables de l'étude

CARTOGRAPHIER

- 1] L'état des lieux,
- 2] Les initiatives en cours,
- 3] Les perspectives de croissance du Lin à chaque maillon de la chaîne de valeur. Une étape nécessaire pour « embarquer » l'ensemble de la filière et un outil d'analyse précieux dans le cadre des relations institutionnelles de la filière.

DÉFINIR LES SCÉNARIOS DE DÉVELOPPEMENT DU LIN EUROPEAN FLAX® PERMETTANT DE CONFORTER LA DYNAMIQUE DE CROISSANCE ET DE CADRER LES DÉVELOPPEMENTS À VENIR

- Scénarios de développement du Lin fibre,
- Scénarios de réindustrialisation du textile Lin,
- Adaptation des scénarios au cas de la Région Normandie et son écosystème Lin.



Faire converger les parties prenantes sur les perspectives mondiales et permettre l'alignement sur des engagements de la filière

INTRODUCTION

Plus de 100 entretiens menés auprès de 80 parties prenantes de la filière

- 18** **ACTEURS DE L'AMONT EUROPÉENS**
Linculture, Teillage, Peignage, Négoce, Équipementiers
- 16** **MARQUES DE MODE**
Luxe, Luxe Accessible, Mass market, Mid market
- 16** **INDUSTRIELS DU TEXTILE EUROPÉENS**
Filature, Tissage, Tricotage
- 4** **MARQUES ART DE VIVRE ET DÉCORATION**
représentatives de tous les segments
- 7** **ACTEURS DES CHAÎNES DE VALEUR LIN CHINOISES ET INDIENNES**
- 16** **EXPERTS DES ÉCOSYSTÈMES FIBRE ET MODE EUROPÉENS**



**INTÉGRANT LES ÉQUIPES DE L'ALLIANCE DU LIN ET DU CHANVRE EUROPÉENS
& L'ENSEMBLE DU CONSEIL D'ADMINISTRATION**



Principaux enseignements

L'étude en un clin d'œil



Une fibre remarquable ... mais encore marginale

1. De nature cellulosique, la fibre de Lin présente **des propriétés remarquables fonctionnelles et environnementales.**
2. **Le cœur de la valorisation du Lin repose sur la fibre longue servant les marchés de la mode** [habillement, accessoires], **du linge de maison et de la décoration.**
3. Tandis que les **maillons teillage et filature sont 100% dédiés au Lin**, en revanche les **liniculteurs et les marques** peuvent mettre en concurrence le Lin, avec d'autres cultures ou fibres .
4. **Marginal dans l'univers des fibres textiles** [$<0,5\%$], le Lin ouest-européen 100% certifié European Flax[®] a **un taux de pénétration très faible de ses marchés finaux** [moy. $<2\%$]. **Son potentiel de croissance paraît donc encore très fort.**

La fibre de Lin présente des propriétés remarquables, fonctionnelles et environnementales uniques

RSE



- Proximité & responsabilité sociale
- Traçabilité
- Zéro déchet & circularité
- Préservant l'eau et les sols

TEXTILE



- Thermorégulation
- Absorption & régulation d'humidité
- Affinité tinctoriale
- Entretien facile
- Mix/Mélanges possibles

TECHNIQUES



- Rigide et légère
- Résistante et solide
- Isolant phonique
- Isolant thermique
- Absorption des vibrations

Dans la chaîne de valeur, les maillons teillage et filature sont dédiés, les autres peuvent arbitrer

SUBSTITUTS ET ALTERNATIVES TEXTILES



SUBSTITUTS ET ALTERNATIVES TECHNIQUES

Autres composites
Fibres de verre, de carbone

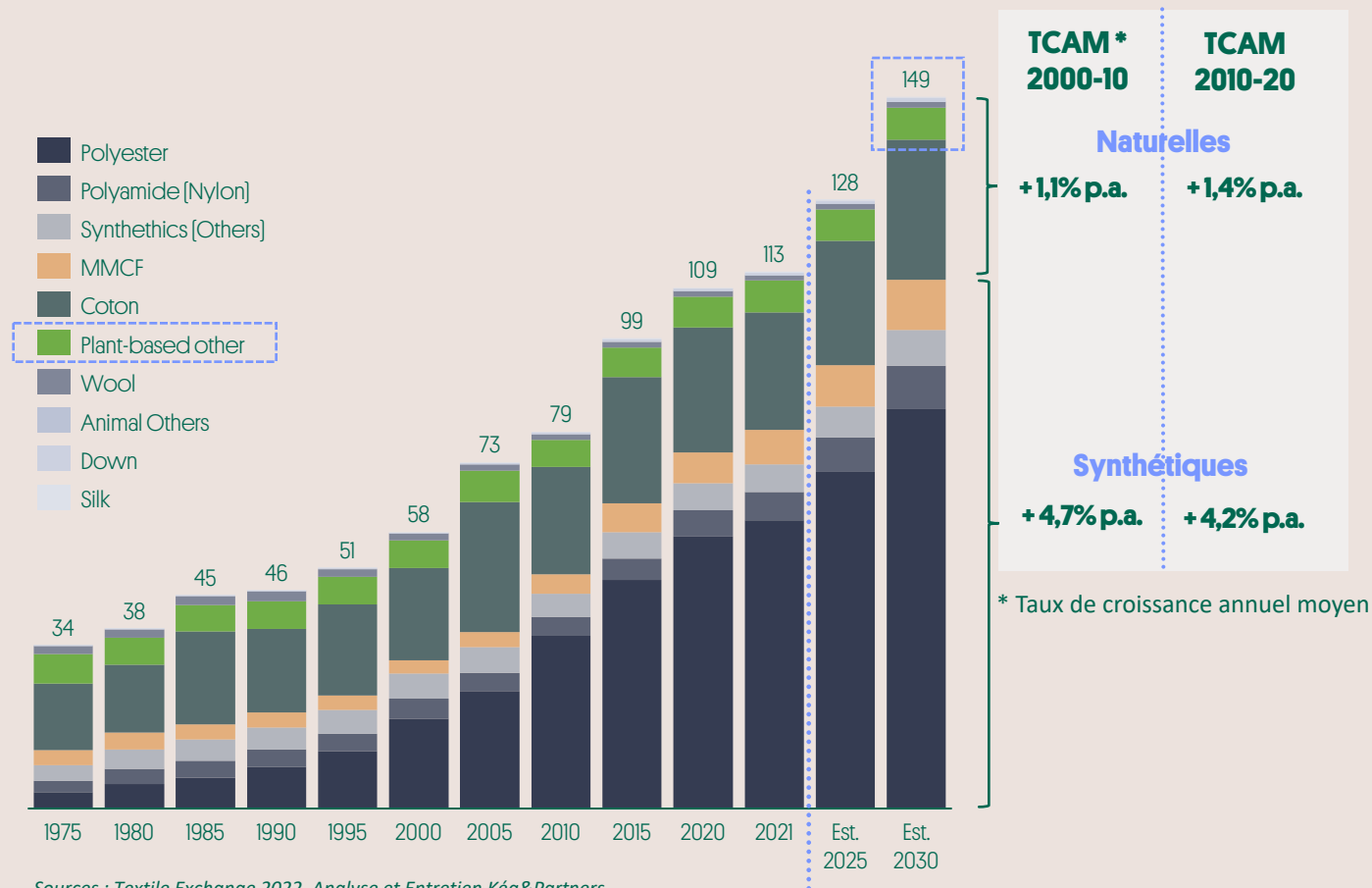


Composites

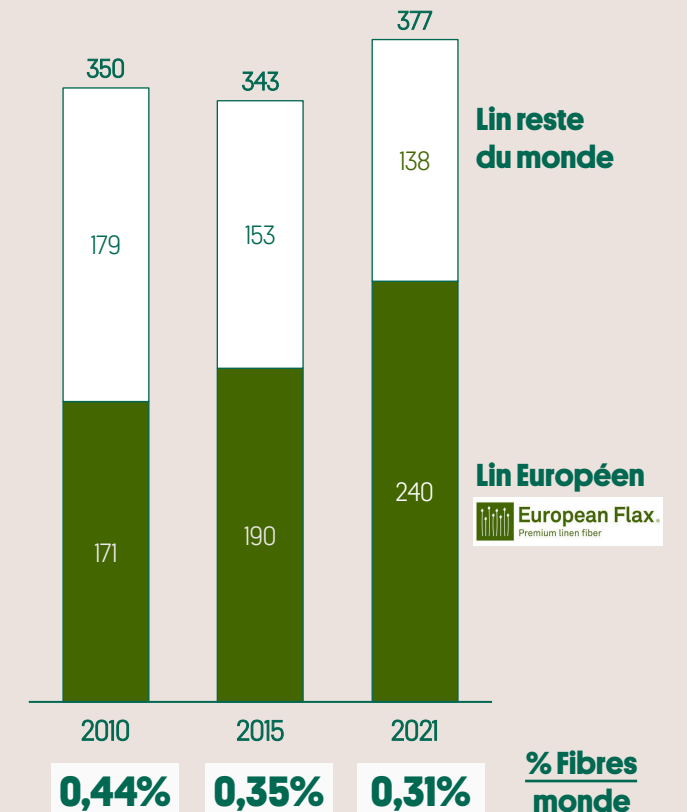
Laine de Lin
[isolation]

Encore marginale dans l'univers des fibres textiles, la fibre European Flax[®] progresse néanmoins fortement

ÉVOLUTION DE LA PRODUCTION MONDIALE DE FIBRES TEXTILES (MT)

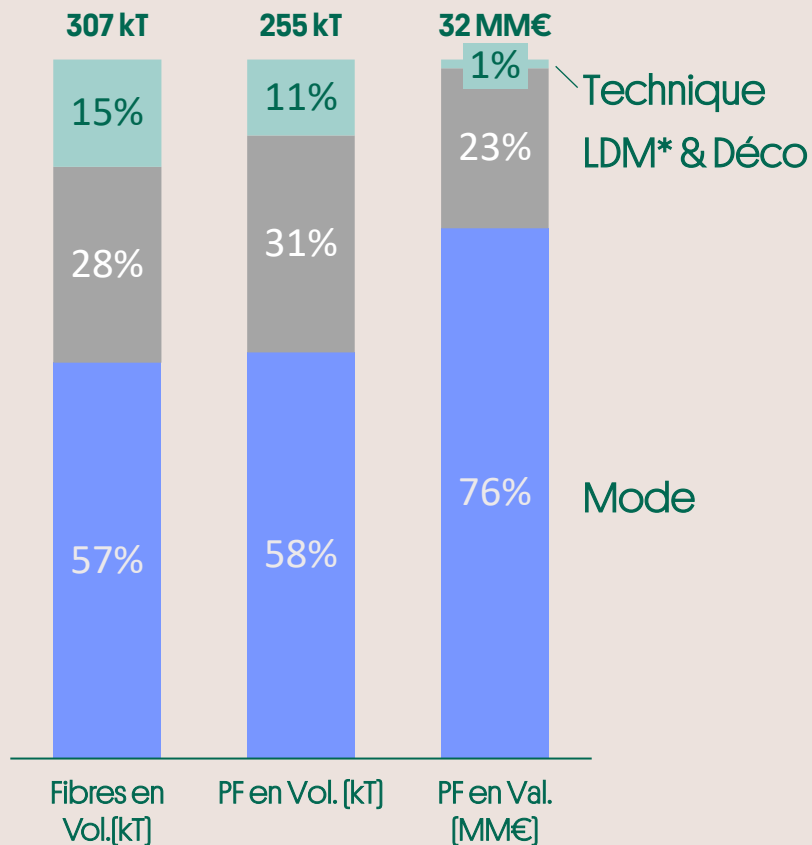


PRODUCTION MONDIALE DE FIBRES DE LIN (FL + FC) (KT)



Au vu des niveaux actuels estimés de pénétration, le Lin European Flax® paraît disposer d'un vaste potentiel

FLÉCHAGE DES FIBRES LIN VERS LES MARCHÉS FINAUX (VOL ET VAL, 2021)

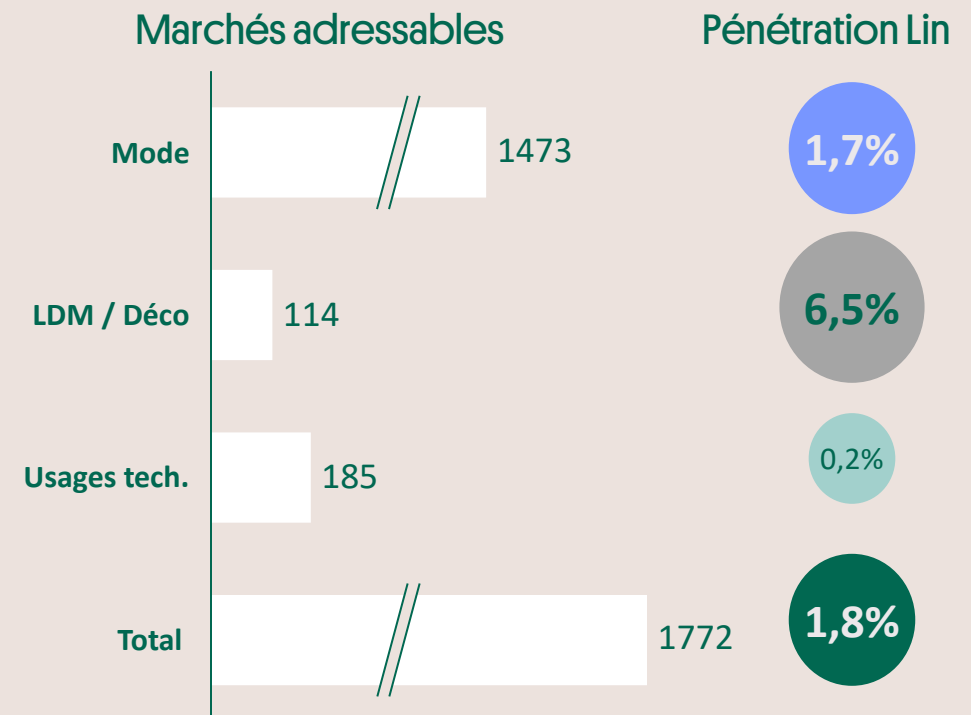


Notes :

- PF = produits finis
- Tonnes de fibre valorisées = 307kT, hyp. 40% FC (~70kT) non valorisées dans un circuit de distribution = perte
- Volume de produits finis intégrant ratio pertes matières : 30% de la FL au fil (y.c réintégration de FC), 20% du tissu au vêtement, ~60% technique
- Volume de produits finis textile (LDM + Mode) intégrant 50% de tissu mélangé intégrant 50% de matière « autre » valorisée dans le produit final (hyp. sur base exports mondiaux)

Sources : Douanes + entretiens et analyse Kéa Partnes

PRODUCTION MONDIALE DE FIBRES DE LIN (FL + FC) [KT]



Notes :

- Marché technique = marché papèterie + marché isolation + marché composites
- Marché mode : « Global apparel market », source statista 2021
- *Marché LDM / Maison déco : recoupement « Home Textile » & « Furniture Market », statista 2021

Sources : Statista + entretiens et analyse Kea Partnes

21 mars 2023





Une naturalité attractive pour les marques et un territoire d'expression en expansion

1. Le Lin bénéficie **d'une image très positive** auprès du consommateur, avec un **ancrage concentré : été/chemise**
2. Le Lin **se différencie des autres fibres par ses propriétés remarquables**, fonctionnelles et **environnementales uniques**, mais est relativement moins accessible de par son prix et son expression créative restreinte
3. Le Lin **pénètre tous les « price points »**, avec quelques **marques phares ambassadrices**
4. **Le territoire d'expression du Lin, certes grandissant, demeure encore restreint**, avec toujours pour les marques la possibilité d'arbitrer en faveur d'une autre fibre

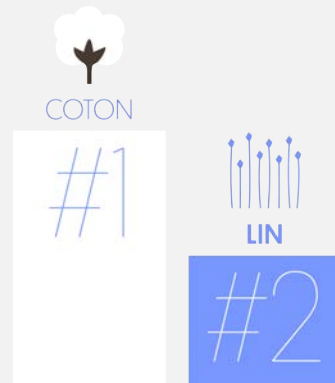
Bénéficiant d'une image très positive auprès du public (n°2 en France et en Chine), le Lin demeure loin du coton

MODE



En FRANCE et en CHINE, le Lin est la 2e matière la plus souvent citée comme matière préférée derrière le coton*.

DÉCO



Sur tous les marchés le Lin est la 2e matière la plus souvent citée comme matière préférée, réduisant l'écart avec le coton*.

→ Trois propriétés du Lin jouent un rôle clé dans les **drivers d'achat** :

- **Légèreté et confort**
- **Fraîcheur**
- **Style**

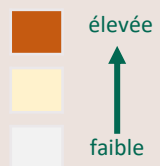
→ Le Lin bénéficie également de :

- La **demande grandissante pour les fibres naturelles**
- La **bonne perception de son faible impact environnemental** par le consommateur final

→ En premier lieu, les consommateurs associent le Lin aux chemises et aux robes d'été et à **un style "décontracté"**

Le Lin se différencie par ses propriétés fonctionnelles et environnementales vs. prix et créativité plus restreinte

Échelle de compétitivité :



DIMENSIONS CLÉS DES MARQUES DE MODE

		PRIX		VOL.	QUALITÉ		RSE	
		Niveau <i>Déc. 2022</i>	Volat.	Dispo.	Tech.	Créa	Envt	Traça
Naturelles	Lin ⁽¹⁾	c.5,5 €/kg			élevée	faible	élevée	faible
	Coton	1.8€/kg	faible	faible	faible	élevée	faible	faible
	Laine ⁽²⁾	12€/kg	faible	faible	faible	élevée	faible	faible
	Cachemire	36€/kg	faible	faible	faible	élevée	faible	faible
Chimiques	Polyester basique	1.1€/kg	élevée	élevée	faible	élevée	faible	faible
	Lyocell	1.4€/kg	faible	faible	faible	faible	faible	élevée

**COMPÉTITIVITÉ SUPÉRIEURE DU LIN
QUI TIRE LA DEMANDE DES MARQUES ET CONSTITUE UN
ACTIF À DÉVELOPPER ET PROTÉGER**

Note : Les prix des matières sont par nature conjoncturels et ici observés sur 1 mois
Source : Marchés matières premières mondiaux

(1) Prix moyens constatés toutes qualités confondues – Décembre 2022,

(2) Wool, coarse, 23 micron, Australian Wool Exchange spot quote – Index Mundi

Le Lin pénètre tous les « price points », avec quelques marques phares ambassadrices par segment

SEGMENT	VALEUR MARCHÉ HABILLEMENT MONDE	ILLUSTRATION DE MARQUES	PÉNÉTRATION LIN	MIN / MAX OBSERVÉ ⁽¹⁾	LOGIQUES D'UTILISATION DU LIN DANS LES GAMMES
Luxe	 <p>76 [5.2%]</p>		+	0.1% 5%	<ul style="list-style-type: none"> → Tous types de produits (PAP & accessoires) → Capsules avec partis pris stylistiques → Image matière naturelle et brute → Faire du local pour certains acteurs
Luxe abordable	 <p>187 [12,7%]</p>		++	2% 10%	<ul style="list-style-type: none"> → Tous types de produits qualitatifs et naturels → Forte tendance responsable → Capacité à absorber surcoût du Lin vs. autres fibres → Faire du local
Mid market	 <p>828 [56,3%]</p>		+	2% 3%	<ul style="list-style-type: none"> → Essentiel de garde robe avec forte domination de la chemise homme → Tendance au mélangé Lin → Fibre importante dans la stratégie RSE
Mass market	 <p>381 [25,9%]</p>		—	0.5% 1.5%	<ul style="list-style-type: none"> → Surcoût pour basiques habillement vs. autres matières → Mais territoire d'expression propre récurrent chaque saison été [chemises homme, etc.] → Fibre importante pour la stratégie RSE

Au-delà du territoire « cœur » du Lin, une expansion vers d'autres produits/finitions et mélanges

Une typologie de produits de plus en plus variée

Outerwear



Streetwear & maille

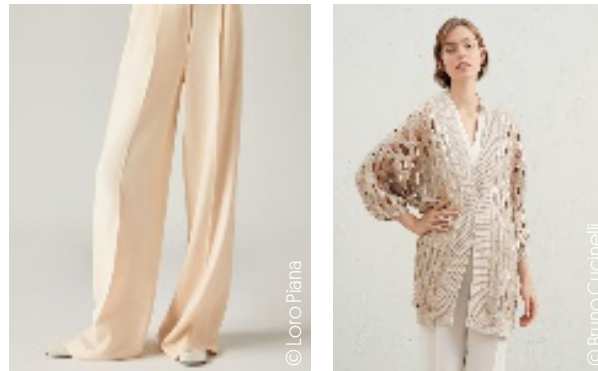
Des mélanges pour sublimer la matière

[douceur, sensorialité, froissabilité, poids tissu, ...]

Lin + Laine

Lin + Cachemire

Lin + Soie



ou, à l'inverse, la rendre plus accessible

Lin + Coton

Tissus et finitions créatifs ou innovants



Tweed de Lin



Lin imprimé



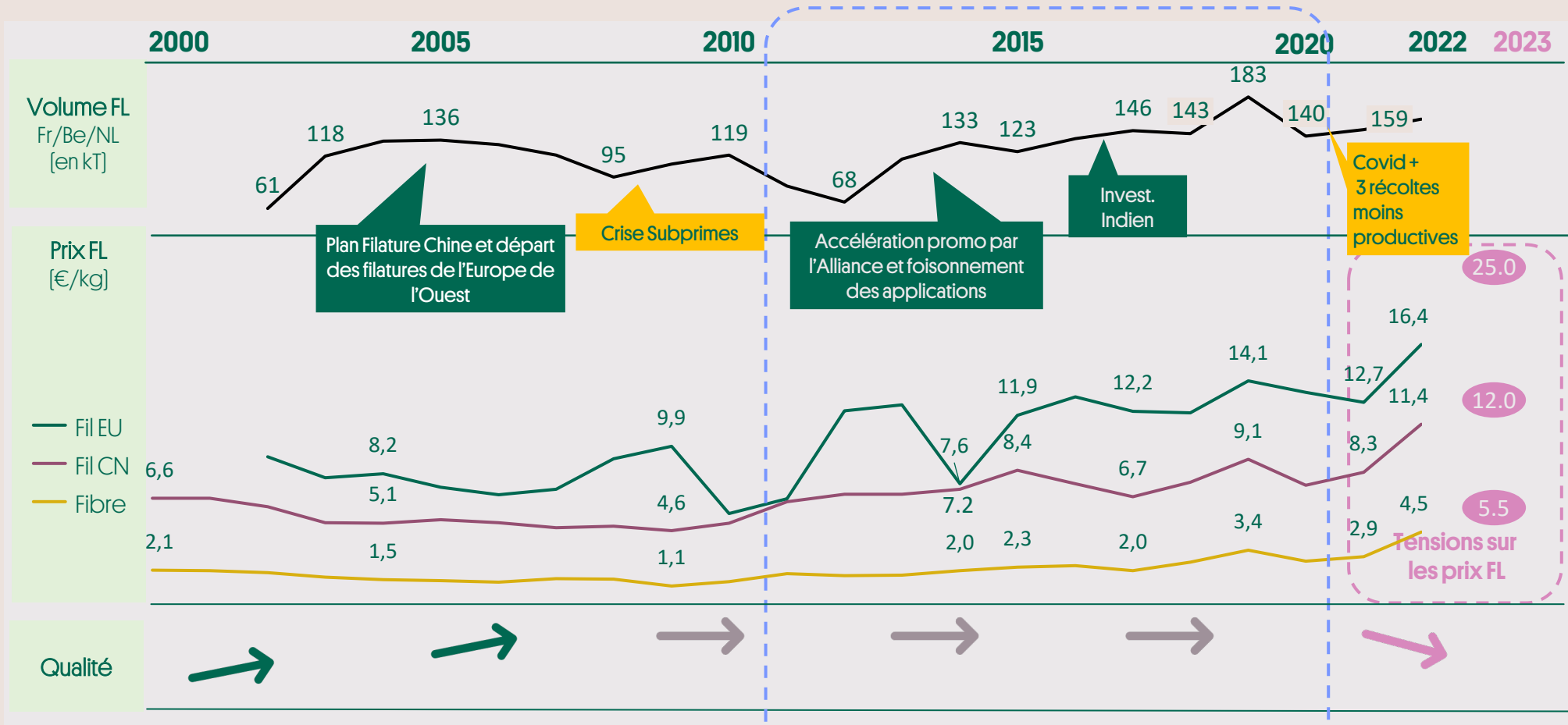
Digital print



Après 10 ans de croissance, des enjeux de coordination et de réindustrialisation

1. Depuis 10 ans, la **production de fibre longue s'est développée de manière spectaculaire**, tirée par **la demande finale, les investissements, la promotion collective, et le développement de nouveaux usages**
2. À l'origine de l'offre, la chaîne de valeur du Lin reste très **fragmentée et peu coordonnée, avec une codépendance** entre l'Europe – leader mondial de la production de fibre et **les filatures asiatiques**
3. Aujourd'hui : **des forces certaines, du potentiel de pénétration, mais aussi des fragilités structurelles** [climat, fragmentation, volatilité ..] et de **nouvelles menaces** [banalisation, arbitrages agricoles]

Après 10 ans, de spectaculaire croissance de la production de fibres longues, une tension sur l'offre depuis 2 ans



Hectares cultivés :
+133% entre 2010 et 2020
Production fibres longues :
+20%

Des volumes tirés par la demande finale et les investissements de filatures

Le prix du fil chinois est devenu la référence internationale

Écart croissant entre prix de fil Chinois vs EU

Un prix de la fibre en hausse sur 10 ans, avec des variations modérées

Tensions sur les prix et prix spots 6-7€ (2nd semestre 2022)

Consensus sur la baisse de la qualité

Source : Données douanes et analyse Kea & Partners
Prix fibres et fils à l'export toutes qualités confondues

Construction des modèles économiques en mode / linge de maison / déco

La filière a construit des forces certaines mais présente aussi des fragilités structurelles et conjoncturelles

FORCES

- Fibre européenne certifiée aux propriétés avérées
- Un amont européen solide, avec un contexte pédoclimatique favorable, savoir-faire liniculture et teillage, et un outil industriel optimisé – et des leaders qui émergent
- Des locomotives chinoises / indiennes qui tirent la demande de fibre
- Des gammes habillement réputées [même si le Lin ne traverse pas tous les univers], des applications décoration bien installées, des applications techniques innovantes en fort développement, et des manifestations d'intérêt de la part de certaines marques
- Energies collectives, de belles réalisations sur les enjeux de développement durable / Innovation et la promotion portée par l'Alliance

- Ecosystème d'acteurs fragmenté [maillons et géographie] avec des décisions d'investissements capacitaires et de stockage peu ou pas coordonnées et des problématiques de taille critique
- L'aléa climatique et les limites pédoclimatiques au développement extensif du Lin [baisse rendements]
- Qualité insuffisamment normée = Pas de référentiel commun
- Opportunisme / spéculation d'un petit nombre
- Déficit de progrès technologique filature et delta compétitivité UE-CN + Chaîne textile EU en difficulté
- Créativité insuffisante du Lin selon les marques
- Déficit de connaissance des matières premières / fibres par les marques

FAIBLESSES

OPPORTUNITÉS

MENACES

S

W

O

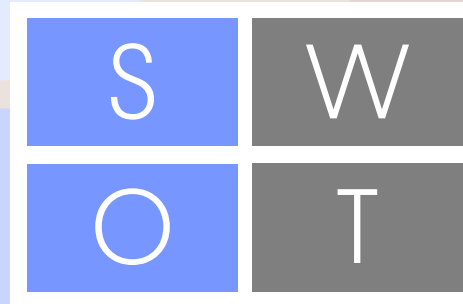
T

La filière a construit des forces certaines mais présente aussi des fragilités structurelles et conjoncturelles

FORCES

OPPORTUNITÉS

- Vaste **potentiel de pénétration** pour le Lin, sur la mode, grâce à d'excellents sous-jacents, notamment le « made in » et « fibre naturelle »
- **Marge de progrès sur les techniques culturelles** et soutien instituts techniques [Arvalis/Inagro]
- **Filature EU/FR : Manifestations d'intérêt pour filières locales /traçables [made in]/RSE**
- Développement **Textiles à Usages Techniques** : Composites à forte valeur ajoutée



FAIBLESSES

MENACES

- **Risque arbitrage marques** dû au manque de visibilité volume et prix, exacerbé cette année
- **Risque de banalisation** sur le segment mass market touchant des imaginaires moins premium
- **Montée de l'aléas climatique** et risque d'arbitrage des liniculteurs à réduire la voilure sur le Lin, aggravant le déséquilibre
- La crise énergétique / monétaire amplifie les **écarts de compétitivité** des filatures européennes / françaises vis-à-vis des filatures chinoises

Des fragilités structurelles et conjoncturelles dépassables par une action collective coordonnée



Énergie collective à mieux coordonner

Enjeux : poursuite souhaitable de la construction d'une filière durable et performante, jusqu'aux marques

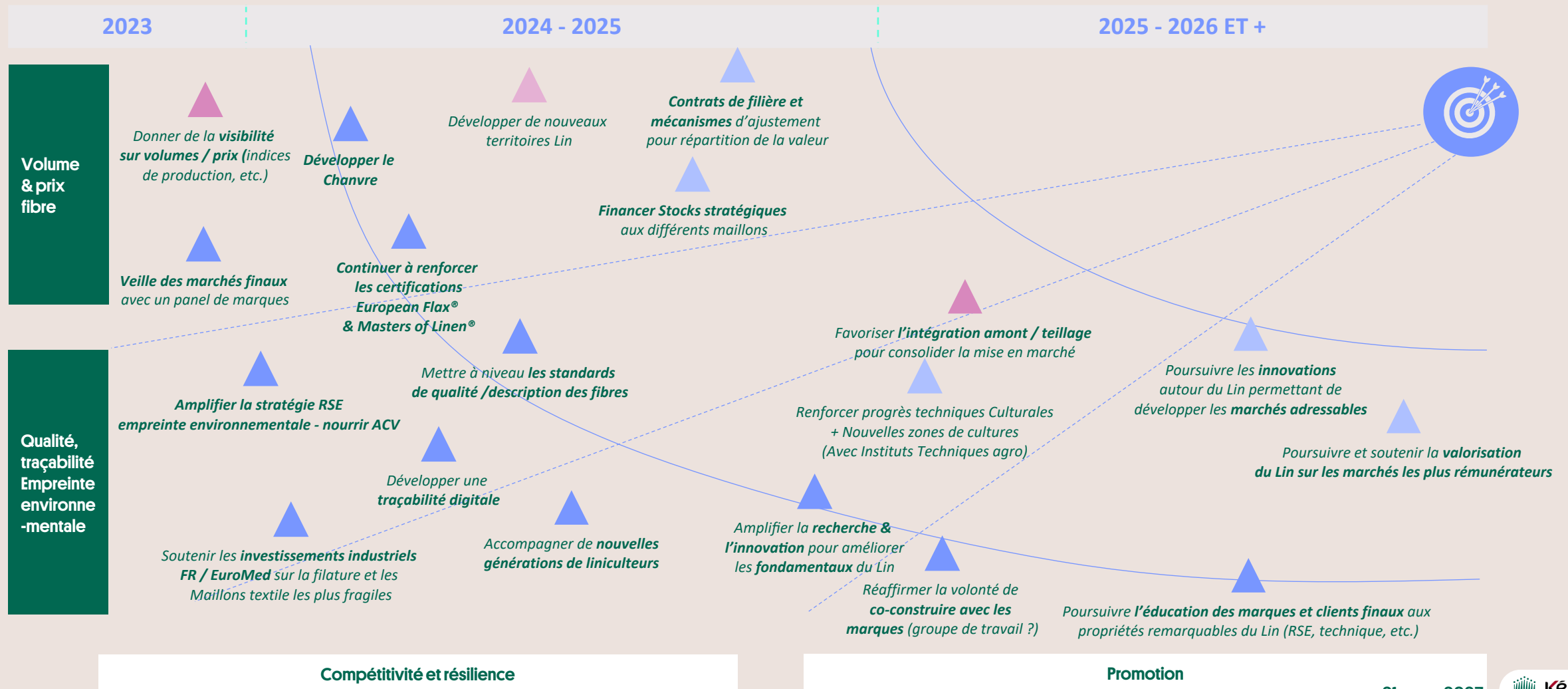


Co-construire l'avenir ensemble de la semence au podium

1. Le statu quo est **une option potentiellement risquée**
2. Pour **assurer un développement équilibré** de la semence au podium : co-construire pas à pas une filière Lin plus organisée et coordonnée avec toutes ses parties-prenantes, jusqu'aux marques
3. Réaffirmer **une volonté commune** majoritaire et s'appuyer sur un **noyau d'engagés au niveau européen** pour mettre en œuvre les transformations, dans une logique de **bien commun** et de valeurs partagées
4. **Des stratégies collectives et individuelles à mettre en place en vue de construire une filière Lin durable et performante**

Une transformation par étapes en vue de construire une filière Lin durable, souhaitable et performante

▲ Stratégies collectives ▲ Stratégies individuelles





**Conserver le leadership, la souveraineté
française et européenne de production
de fibres : quels leviers ?**

Production de fibre European Flax® : les facteurs clés de succès des modèles économiques



Semences



Liniculture



Teillage/Peignage

FACTEURS CLEFS DE SUCCÈS

- Performance génétique / en champs
- Capacité de multiplication [hectares dédiés + machines]

- Contexte pédoclimatique
- Savoir-faire rouissage [« ni trop ni trop peu »]
- Pilotage des intrants
- Réactivité et technique à la récolte pour assurer bonne teillabilité [retournage, enroulage]
- Confort en récolte pour opérateurs

- Cadences
- Tri des qualités avec expertise manuelle

INVESTISSEMENTS REQUIS

[immobilisations, humains, machines]

- > R&D labo/champs
- > **Equipement et machine** [écapsuleuses]

- > Foncier agricole
- > **Opérateurs machines**
- > **Agents de plaine**
- > **Equipements spéciaux pour le lin en champs** Arracheuse/Enrouleuse / Retourneuse/Souleveuse

- > **Main d'œuvre sur machines et tri**
- > **Process tri/qualité**
- > **Sécurité/environnement travail**
- > **Equipement ligne teillage FL & FC**

Des fragilités structurelles et conjoncturelles dépassables par une action collective coordonnée



Semences

Maillon à renforcer

- Répondre aux contraintes d'équipement



Liniculture

Maillon fort à maintenir

- S'adapter aux aléas climatiques
- Stabiliser l'attractivité du Lin pour les agriculteurs
- Continuer les progrès techniques
- Investiguer le chanvre textile



Teillage/Peignage

Maillon fort à coordonner/consolider

- Repenser les relations avec l'Asie
- Renforcer le dialogue avec l'aval de la filière et les marques
- Prendre part à la structuration de la filière [leadership]
- Mettre à niveau les standards de qualité
- Investiguer le chanvre textile

Énergie collective à mieux coordonner

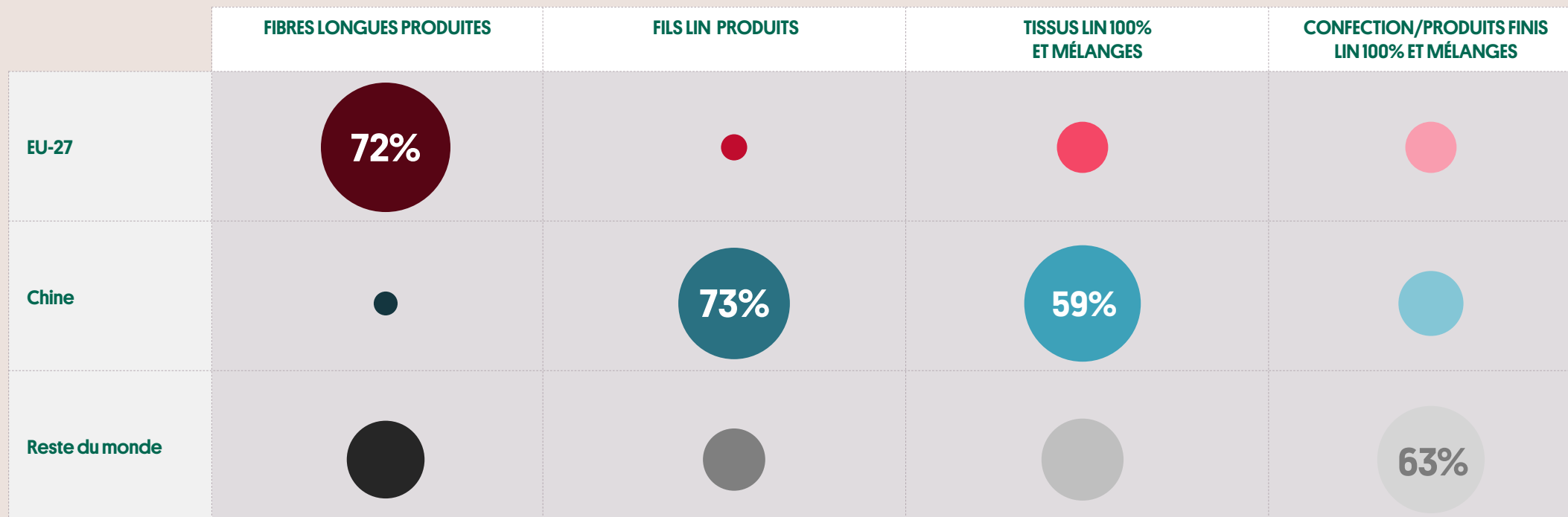
Enjeux : poursuite souhaitable de la construction d'une filière durable et performante, jusqu'aux marques

A person wearing a blue ruffled dress with a matching sash, standing in a field of green grass and small yellow flowers. The person has several tattoos on their arms, including circular designs on the upper arm and Japanese characters on the forearm. The background is a soft-focus landscape with a grey sky.

Une filière européenne textile leader et compétitive : quels leviers individuels et collectifs ?

La chaîne de valeur Lin est aujourd'hui structurée par la codépendance production fibre Europe/ filatures Asie

RÉPARTITION VOLUMES FIBRES LONGUES PAR STADE DE VALEUR & MACRO-GÉOGRAPHIE



Avantages compétitifs Europe en liniculture et teillage: contexte pédoclimatique, expertise humaine / machines

Avantages compétitifs Chine en filature : outil industriel massifié, coûts inférieurs main d'œuvre, soutien gouvernemental aux investissements, énergie, forex



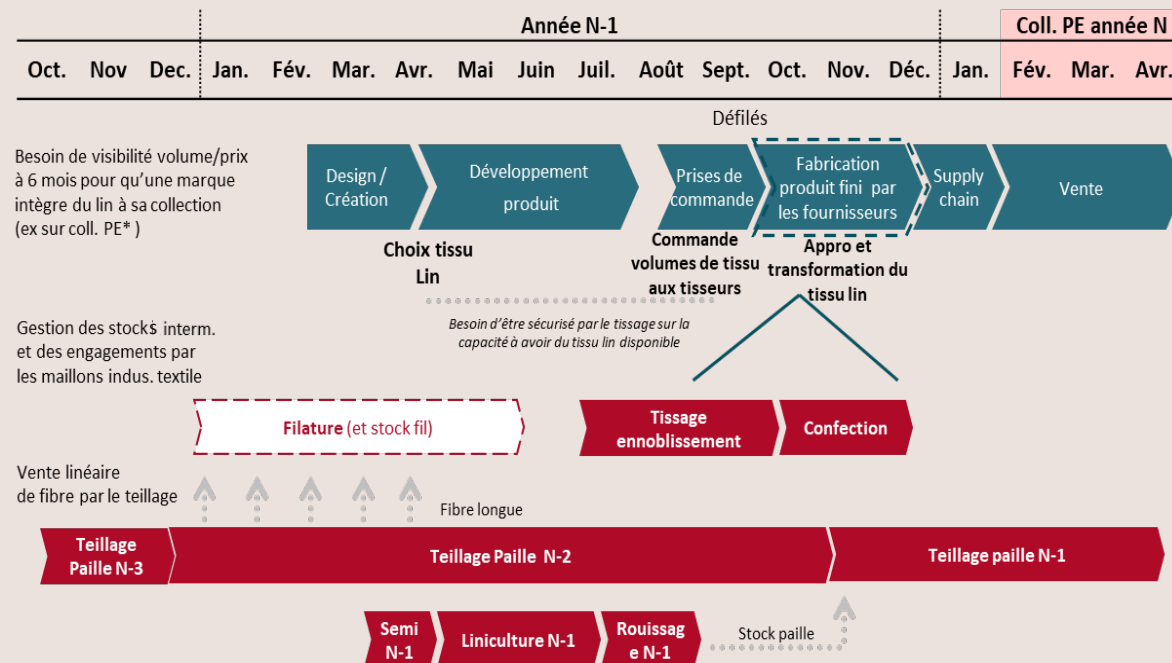
Le Lin européen, acteur d'une supply chain maîtrisée au service des marques : quels leviers collectifs ?

Le Lin pénètre tous les « price points », avec quelques marques phares ambassadrices par segment

SEGMENT	VALEUR MARCHÉ HABILLEMENT MONDE	ILLUSTRATION DE MARQUES	PÉNÉTRATION LIN	MIN / MAX OBSERVÉ ⁽¹⁾	LOGIQUES D'UTILISATION DU LIN DANS LES GAMMES
Luxe	 <p>76 [5.2%]</p>		+	0.1% 5%	<ul style="list-style-type: none"> → Tous types de produits (PAP & accessoires) → Capsules avec partis pris stylistiques → Image matière naturelle et brute → Faire du local pour certains acteurs
Luxe abordable	 <p>187 [12,7%]</p>		++	2% 10%	<ul style="list-style-type: none"> → Tous types de produits qualitatifs et naturels → Forte tendance responsable → Capacité à absorber surcoût du Lin vs. autres fibres → Faire du local
Mid market	 <p>828 [56,3%]</p>		+	2% 3%	<ul style="list-style-type: none"> → Essentiel de garde-robe avec forte domination de la chemise homme → Tendance au mélangé Lin → Fibre importante dans la stratégie RSE
Mass market	 <p>381 [25,9%]</p>		—	0.5% 1.5%	<ul style="list-style-type: none"> → Surcoût pour basiques habillement vs. autres matières → Mais territoire d'expression propre récurrent chaque saison été [chemises homme, etc.] → Fibre importante pour la stratégie RSE

Pour autant, le dialogue entre les marques, l'amont Lin et l'industrie textile demeure encore limité

Un calendrier des marques avec des collections à 6 mois et le besoin de sécuriser les approvisionnements



Des marques en maturation sur le sourcing matière

- Interagissant historiquement plutôt avec des fournisseurs de produits finis et, pour le luxe, des éditeurs de tissu
- « Les matières premières sont en train de redevenir stratégiques surtout les matières premiums et naturelles »
- Renfort des expertises matière en interne et remontée sur le sourcing de la matière première

Des initiatives mises en œuvre par l'Alliance pour ouvrir et nourrir le dialogue

Linen Day, promotion BtoB, animations sur les salons majeurs...

Un imaginaire Lin à renforcer : créativité, sensorialité ... pour soutenir l'expansion dans les collections



... Une matière qui est un « must-have » dans les collections

« Le lin est entré dans les collections il existe un moment Lin en été comme pour le cachemire en hiver »

... mais dont le territoire d'expression est encore restreint

« Le Lin a une image "classique" »

« Le Lin est en réalité une nouvelle matière pour les marques »

« Beaucoup de place pour l'innovation, encore une majorité de gens font des tissus super classiques... »

« Utiliser le Lin au-delà de la chemise et robe d'été »

... qui reste encore discriminante pour les créateurs

« Un imaginaire à sublimer » « Il faut rendre le Lin plus sexy »

« Le Lin peut avoir un aspect pas très net, irrégulier et rugueux, qui dégrade la valeur perçue d'une pièce de créateur. Il faut éduquer »

« Les matières doivent séduire les créateurs : associations possibles du Lin ? »

... et dont les vertus ne sont pas totalement acquises par le consommateur

« Les gens n'ont aucune idée que le Lin pousse en Europe et méconnaissent ses vertus RSE »

« Les perceptions évoluent petit à petit avec un effort d'éducation à faire sur les améliorations en termes de froissabilité et de rusticité »

Rassurer sur la capacité à approvisionner du fil et tissu Lin « stable », et à certifier sa durabilité et son origine



... une naturalité et des certifications attractives

« Le Lin est attractif car fait partie de la famille matières naturelles : 40% de nos collections aujourd'hui avec un objectif à 60% en 2050 »

« La proportion du Lin a vocation à grandir. Une vraie volonté de la maison car une matière sur laquelle on peut communiquer »

« La certification durable avec une traçabilité à 100% est clé pour sécuriser le Lin dans nos collections »

... un enjeu de structuration de la filière

« Le Lin, on n'arrive pas à en acheter : les fournisseurs ne sont pas assez solides et nous n'arrivons pas à avoir des engagements sur la disponibilité matière avant nos défilés »

« On ne se satisfera pas d'un acteur. On travaille toujours en multi-sourcing pour limiter le risque »

« Sensible à une filière avec des capacités industrielles et avec des capacités en propre d'investissement et d'innovation »

... et à renforcer les schémas de sourcing européens

« Si je ne fais pas plus de Lin c'est à cause de la supply chain : enjeu stratégique et primordial de limiter la dépendance à la production en Asie. Si on ne fait pas plus de collectif en Europe on y arrivera pas »

À Propos



Alliance for European
Flax-Linen & Hemp

L'Alliance du Lin et du Chanvre Européens est l'unique organisation européenne agro-industrielle référente à échelle mondiale qui fédère tous les acteurs de la chaîne de valeur du Lin et du Chanvre européens. Lieu de réflexion et d'analyse conjoncturelle, de concertation et d'orientation stratégique, l'Alliance du Lin et du Chanvre Européens anime une filière d'excellence dans un contexte mondialisé. Elle encourage le dialogue avec les pouvoirs publics nationaux et européens.

L'Alliance du Lin et du Chanvre Européens crée un environnement favorable à la compétitivité des entreprises industrielles à travers une triple mission : informer les membres, les industriels, les marques et les consommateurs, soutenir l'écosystème et les savoir-faire européens, et promouvoir le Lin et le Chanvre européens, comme fibres premium durables préférées à travers le monde. Elle réunit plus de 10 000 entreprises à travers 16 pays d'Europe, et articule ses actions autour des valeurs du collectif, de l'innovation, de la validation scientifique et du respect des Hommes et de la planète.

Elle favorise, initie et organise les réflexions stratégiques et la recherche sur ses fibres, pour mettre des données économiques avérées, des informations environnementales et des preuves scientifiques fiables au service de l'ensemble de ses interlocuteurs.

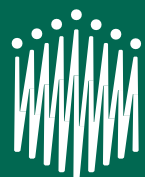
L'Alliance du Lin et du Chanvre Européens œuvre à la visibilité internationale de ses fibres dont les qualités techniques et environnementales inspirent la création mondiale et offrent de nouvelles perspectives à l'innovation industrielle. Elle garantit la traçabilité de la fibre de Lin à travers les certifications EUROPEAN FLAX® et MASTERS OF LINEN®.

L'Alliance du Lin et du Chanvre Européens est le nouveau nom de la CELC, association créée en 1951. L'Europe de l'Ouest est le premier producteur mondial de fibres de Lin (la France, la Belgique et les Pays-Bas en assurent 80% de la production).

EUROPEAN FLAX® : La garantie de traçabilité pour la fibre de Lin premium cultivée en Europe de l'Ouest pour tous ses débouchés. Une fibre végétale issue d'une agriculture respectueuse de l'environnement, sans irrigation ni OGM.*

MASTERS OF LINEN® : Garantie de traçabilité du Lin transformé par des entreprises Européennes sur sites Européens et Euromed I. Un textile végétal, responsable et local à toutes les étapes : de la fibre European Flax®, au fil et au tissu.

**garanti par l'Alliance à 99% aujourd'hui. Demain à évaluer en fonction du changement climatique*



Alliance for European
Flax-Linen & Hemp

SERVICE PRESSE

MODE

2^e BUREAU

HUGO HOWLETT

M: 06 18 08 10 55

h.howlett@2e-bureau.com

RELATIONS MÉDIAS PROFESSIONNELS AGRICOLES

DIMITRI SOVERINI

M: 06 07 25 15 52

dsoverini@allianceflaxlinenhemp.eu

Suivez-nous

[@flaxlinenhemp](https://www.instagram.com/flaxlinenhemp)

CONTACTS ALLIANCE :

MARIE-EMMANUELLE BELZUNG

Déléguée Générale

mebelzung@allianceflaxlinenhemp.eu

DAMIEN DURAND

Directeur Économie

ddurand@allianceflaxlinenhemp.eu

CHANTAL MALINGREY

Directrice Pôle Marketing & Communication

cmalingrey@allianceflaxlinenhemp.eu

JULIE PARISET

Directrice Pôle Innovation & RSE

jpariset@allianceflaxlinenhemp.eu

DIMITRI SOVERINI

Directeur des Relations Adhérents

dsoverini@allianceflaxlinenhemp.eu

21 mars 2023

